

COMUNICARE ÎN LIMBA ROMÂNĂ

CLASA PREGĂTITOARE

Alina Radu



semestrul

2



CORINT

Lucrarea a fost elaborată în conformitate cu programa școlară pentru Comunicare în limba română, aprobată de Ministerul Educației, Cercetării, Tineretului și Sportului prin Ordinul nr. 3656 din 29.03.2012.

Legenda culorilor și a marcatorelor

cuvânt



silabă



sunet



Desenează, colorează



Alcătuiește propoziții (oral)



Discută



Scrie



Silabisește, citește



Texte-suport, în ordinea studierii, de citit copiilor în ora de lectură.
Ele vor fi adaptate ca dimensiune și dificultate vârstei acestora.

- Frații Grimm, *Ridichea uriașă*.
- *Cenușăreasa*.
- Grigore Alexandrescu, *Lupul moralist*.
- *Sarea în bucate*.
- *Vrăjitorul din Oz*.
- *Șoarecele de oraș și șoarecele de țară*.
- Tudor Arghezi, *Tâlharul pedepsit*.
- Carlo Collodi, *Pinocchio*
- *Degețica*.
- Otilia Cazimir, *Baba Dochia*.
- Otilia Cazimir, *Țânțarul și avionul*.
- Hans Christian Andersen, *Hainele cele noi ale împăratului*.
- Otilia Cazimir, *Fetița alintată*.
- *Jack și vrejul de fasole*.
- Tudor Arghezi, *Zdreanță*.

IARNA



Desenul de la pagina 3 se va decupa.

SĂ NE AMINTIM!



Colorează și numește toate literele pe care le găsești pe pagină.



Sunetul r

Literele r R

r R

Ridichea uriașă*



Formulează cel puțin câte o propoziție pentru fiecare imagine:



Desenează, în ordine, personajele care au ajutat la smulgerea ridichei. Prezintă oral desenum!

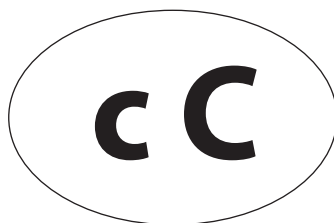


Blank space for drawing the characters who helped pull the radish.

* Text-suport: *Ridichea uriașă* de Frații Grimm.

Sunetul c

Literele c C



Cenușăreasa*



Formulează cel puțin câte o propoziție pentru fiecare imagine:



Desenează și discută oral personajele:

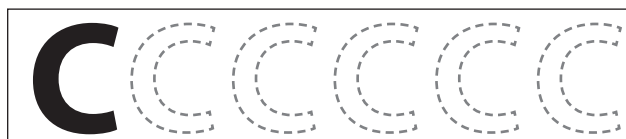
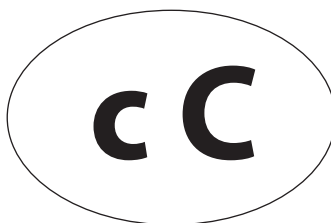


Cenușăreasa

Sora vitregă

* Text-suport: *Cenușăreasa*.

Sunetul c Literale c C



rac



cuc

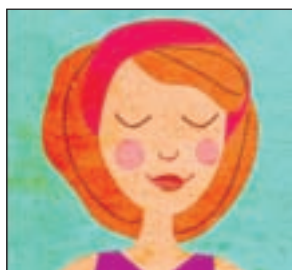


cană

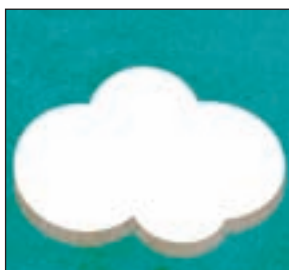


mac

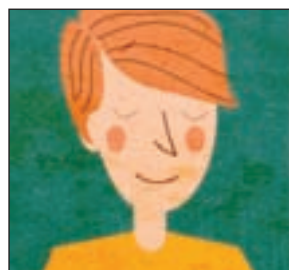
Condurul Cenușăresei este la
castelul de cleștar.



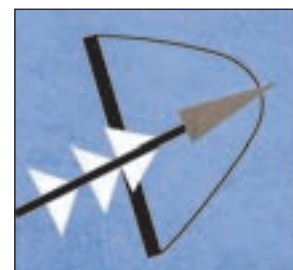
Ni - cu



arc



Co - ri - na



nor



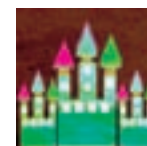
are o



.

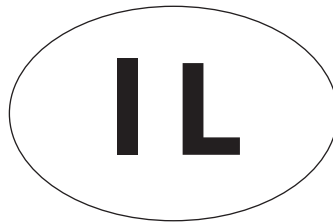


e rea.



e mare.

Sunetul I Literale I L



Lupul moralist*



Formulează cel puțin câte o propoziție pentru fiecare imagine:



Taie cuvântul nepotrivit.

alune

leu

mure

cal

melc

lalea

liliac

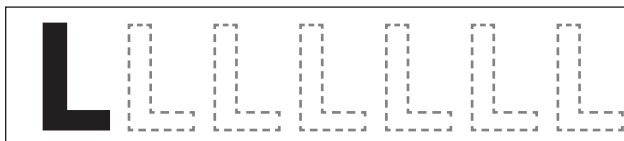
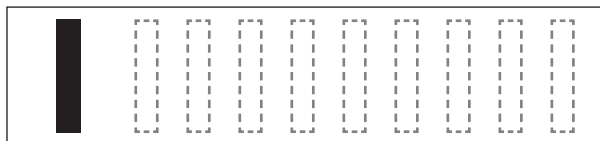
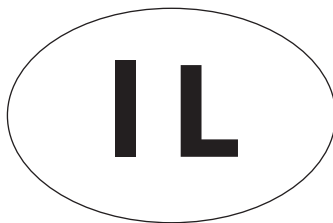
lalele

lac

* Text-suport: *Lupul moralist* de Grigore Alexandrescu.

Sunetul I

Literele I L



Lupu I face morală animalelor sălbatice.



cal



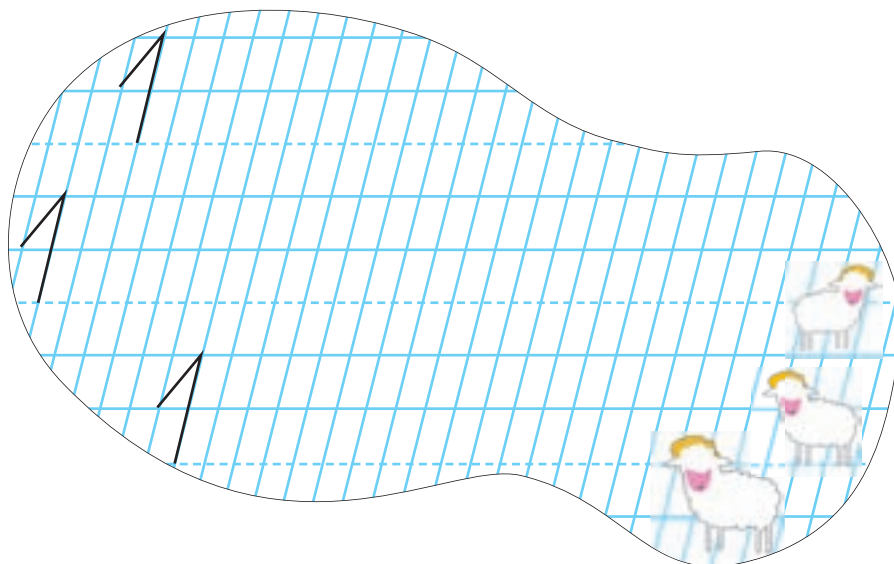
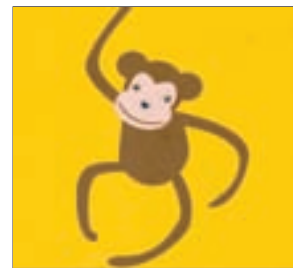
melc



la - le - le



Lu - ca



COMUNICARE ÎN LIMBA ROMÂNĂ

CLASA PREGĂTITOARE

Lucrarea este realizată în conformitate cu noua programă școlară pentru clasa pregătitoare și își propune dezvoltarea competențelor de comunicare scrisă și orală ale copiilor, accentuând modelul comunicativ-funcțional.

Este utilă în egală măsură învățătorilor, parcurgând programa pas cu pas și respectând planul-cadru și noile tendințe metodologice, dar și părinților, pentru a-i ajuta pe cei mici să capete siguranță în mînuirea stiloului și să îndrăgească lectura. Imaginile vesele și selecția de teme adaptate vârstei însoțesc copiii în primelor călătorie prin lumea literelor, ajutându-i să-și poată exprima ideile, gândurile și sentimentele.



ISBN: 978-973-135-711-9

ISBN: 978-973-135-738-6



9 789731 357386

www.grupulcorint.ro