



În natură

Jocuri și activități
de explorator

Pe malul unui râu

Râurile curg de la munte spre mare. Dacă-ți petreci timpul pe malul unui râu, poți cerceta apa și numeroasele plante și de animale care trăiesc acolo.

! Râurile pot fi periculoase. Trebuie să fii întotdeauna însoțit de un adult. De asemenea, nu încerca să traversezi un râu. Stai departe de malurile abrupte (citește informațiile despre siguranța ta de la pagina 9).

Cum este râul: drept și cu albie stâncoasă, cu apă care curge repede, sau șerpuitor, încet și adânc? Cu cât un râu curge mai încet și este mai șerpuitor, cu atât se apropie mai mult de mare.

Încearcă să localizezi păsările acvatice și cuiburile lor.

Construiește o miniplută (vezi cum se face asta, pe pagina alăturată).

Caută plante și animale în apă și pe mal.

Poți meșteri o unealtă pentru a măsura adâncimea apei unui râu. Încearcă lucrul acesta în locuri diferite de-a lungul râului, urmând pașii de mai jos.

Cât de adânc?

Vei avea nevoie de:

- ★ un băț
- ★ o bucată de sfoară de lungimea piciorului tău
- ★ o piatră mică



1. Leagă sfoara de băț. Apoi, leagă pietricica de capătul celălalt al sforii.



2. Coboară pietricica în râu până ajunge la fund. Ridic-o. Dacă nu atinge fundul, atunci înseamnă că râul este foarte adânc.



Udă până aici

3. Partea udă a sforii ne indică adâncimea râului.

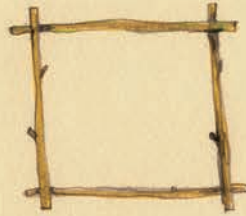
Plută din rămurele

Confectionează o miniplută din rămurele și din sfoară, apoi lanseaz-o la apă. Îți poți adăuga o platformă și pânză pentru a o transforma într-o bărcuță.



Vei avea nevoie de:

- ★ patru rămurele
- ★ patru bucăți de sfoară
- ★ foarfece
- ★ coajă de copac, mușchi și frunze



1. Așază cele patru rămurele într-un pătrat.



2. Leagă prima bucată de sfoară în jurul unei rămurele, lângă unul dintre colțuri.



3. Înfășoară sfoara în jurul celor două rămurele de două ori, ca aici.



4. Înfășoară sfoara de două ori și în sens invers. Apoi, leagă cele două capete, ca să le asiguri. Taie orice capăt de sfoară în plus.



5. Procedează în același fel cu fiecare colț. Apoi, pune pluta pe apă. În ce parte curge râul?

Iată câteva idei pentru a transforma pluta într-o bărcuță:

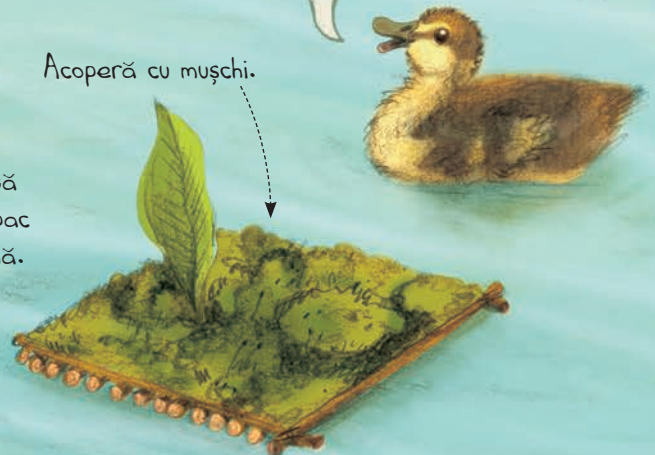
Confectionează o pânză din două frunze.

Leagă mai multe vreascuri ca să umpli golul dintre rămurele.

Găsește o bucată de scoarță de copac pentru o platformă.

Acoperă cu mușchi.

Unele frunze sunt mai bune drept pânze decât altele. Experimentează cu frunze mari și tari sau cu mai multe mici. Care dintre ele face bărcuța să navigheze mai iute?



Cufundări și îndiguiri

Dacă ești lângă un râu sau lângă o baltă, ai putea încerca să afli ce creaturi trăiesc sub apă.

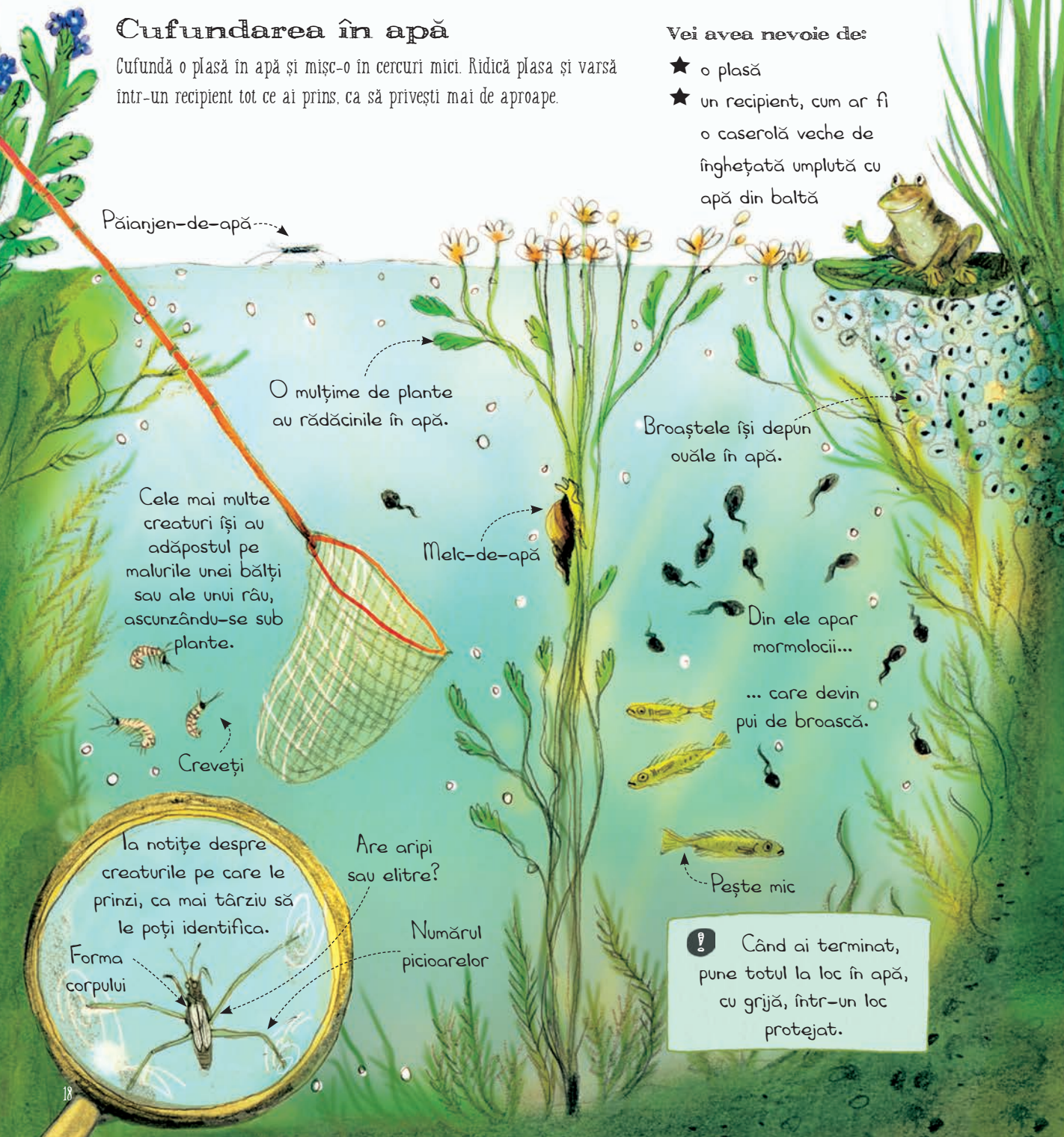
Vezi ce se întâmplă și când construiești un dig.

Cufundarea în apă

Cufundă o plasă în apă și mișcă-o în cercuri mici. Ridică plasa și varsă într-un recipient tot ce ai prins, ca să privești mai de aproape.

Vei avea nevoie de:

- ★ o plasă
- ★ un recipient, cum ar fi o caserolă veche de înghețată umplută cu apă din baltă



Păianjen-de-apă

O mulțime de plante au rădăcinile în apă.

Cele mai multe creaturi își au adăpostul pe malurile unei bălți sau ale unui râu, ascunzându-se sub plante.

Creveți

Melc-de-apă

Broaștele își depun ouăle în apă.

Din ele apar mormolocii...

... care devin pui de broască.

Pește mic

La notițe despre creaturile pe care le prinzi, ca mai târziu să le poți identifica.

Forma corpului

Are aripi sau elitre?

Numărul picioarelor



Când ai terminat, pune totul la loc în apă, cu grijă, într-un loc protejat.

Îndiguirea unui pârâu

Poți încerca să construiești un minibaraj din pietre și din vreascuri de-a curmezișul unui pârâu, pentru a-i opri curgerea. Alege un pârâu cu apă mică, nu prea lat, ca să poți să-l treci cu ușurință, iar digul își va face treaba. După ce ai construit digul, caută creaturile din apă și examinează ce a rămas pe fundul pârâului.

Vei avea nevoie de:

- ★ un pârâu micuț
- ★ cioturi, vreascuri și pietre
- ★ mâl și frunze

1. Pune cioturile și pietrele mari în linie, de la un mal la altul.



2. Adaugă vreascuri și pietre până când digul tău depășește nivelul apei.



3. Astupă toate găurile rămase cu mâl, cu frunze sau cu rămurele, ca să-l faci etanș.

O bază puternică din cioturi și din pietre mari

Pietre și vreascuri mai mici

Mâl și frunze care astupă găurile

Au rămas creaturi și plante pe fundul pârâului?

! Întotdeauna îndepărtează digul atunci când pleci.

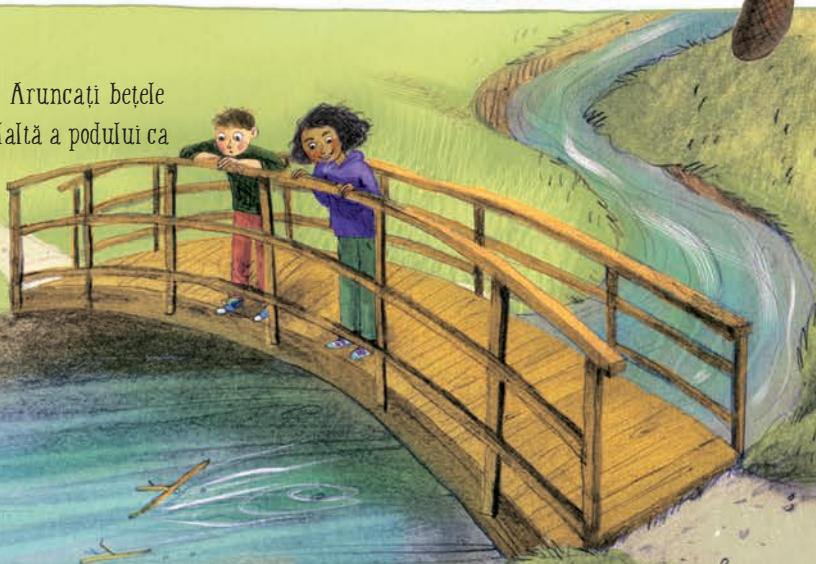
Castorii îndiguiesc râurile cu bețe și mâl pentru a crea o baltă în care să trăiască. Apa adâncă îi păzește de prădători.




Întrecerea betelor

Stați pe partea de pod spre care curge apa. Aruncați betele în același timp. Apoi dați fuga în partea cealaltă a podului ca să vedeți care băț apare primul.

Cele mai bune bețe pentru întrecere sunt cele lungi și grele.





Cele mai bune momente ca să studiezi animalele și insectele sunt dimineața sau seara, când ele sunt active. Pe cele mai multe le vei vedea vara, căci majoritatea stau ascunse în lunile friguroase de iarnă.





Descoperirea faunei



Paginile din această secțiune îți arată cum să explorezi fauna din apropiere. Poți afla care creaturi trăiesc în vecinătate și poți crea locuri în care acestea să se hrănească, să cuibărească și să se adăpostească.

- ★ Obține urme făcute noaptea
- ★ Fă o capcană să prinzi gândăcei
- ★ Fă un cuib pentru bondari
- ★ Plantează flori sălbatice
- ★ Învăță să identifici diferite păsări
- ★ Fă propriul dispozitiv pentru hrănirea păsărilor
- ★ Fă un bazin pentru păsărele

Pentru observarea păsărilor, este de mare ajutor să porți haine închise la culoare și largi, ca să te confunzi cu mediul și să treci neobservat.



În căutarea creaturilor

Nu e nevoie să mergi departe ca să descoperi animale. Iată câteva activități pe care le poți face lângă casa în care locuiești sau în parcul local.

Capcana urmelor

Instalează această capcană simplă pentru a obține urmele creaturilor care circulă noaptea.

Vei avea nevoie de:

- ★ o tavă mare și nu prea adâncă
- ★ puțin nisip sau pământ

1. Seara, du tava într-un loc pe unde ar putea trece animale, apoi umple-o cu nisip. Cele mai bune locuri sunt în dreptul găurilor din gard sau din porți.



2. Lasă capcana peste noapte, iar dimineața vezi ce animale au trecut prin ea. Compară-le cu urmele de aici ca să le identifice pe cele pe care le-ai obținut tu.

Pisică

Dacă ai în apropiere un iaz, așază tava aproape de apă ca să obții urmele creaturilor acvatice, cum ar fi broaște și păsări.



Pasăre

Caprioară



Veveriță

Vulpe

Pasăre de apă

Observarea faunei

Ca să observi animale sălbatice, nu ai nevoie de capcane. Păstrează tăcerea când te plimbi sau găsește un loc ferit de unde să privești. Dacă nu recunoști o creatură, ia câteva notițe și, mai târziu, intră pe un site care prezintă fauna zonei.



Capcane pentru gândăcei

Întinde această capcană pentru prins gândăcei, astfel încât să-i poți studia îndeaproape. Pune la loc tot ce ai prins, cu mare grijă, ținând cana lângă pământ și așteptând ca micuța creatură să se târască afară.

Vei avea nevoie de:

- ★ o mistrie
- ★ o cană de plastic
- ★ pietre
- ★ o bucată de lemn sau o țigla veche

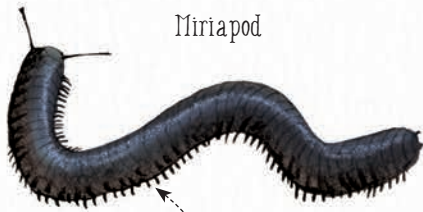
1. Sapă o groapă mică în pământ și pune cana în ea. Asigură-te că marginea canii este la nivelul solului sau mai jos.



2. Pune câteva pietre de o parte și de alta a gropiței și așază peste ele lemnul sau țigla. Pleacă de lângă capcană pentru câteva ore. Apoi, du-te să vezi ce ai prins.



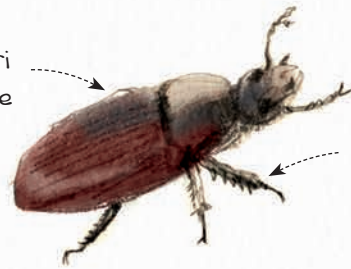
Iată câteva ponturi care te vor ajuta să identifici genurile de gândăcei pe care i-ai prins:



Miriapod

Un corp lung și o mulțime de piciorușe

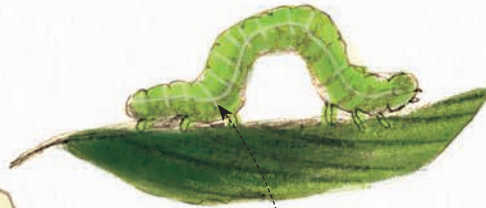
Aripi tari și lucioase



Cărăbuș

Șase piciorușe

Omidă



Corp lung, păros. Unele pot fi strălucitoare, cu modele în dungii.

Păianjen



Opt piciorușe

Limax sau melc



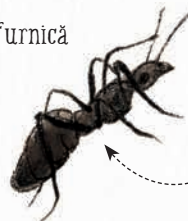
Melcii au o cochilie.

Fără piciorușe, un corp lipicios și umed

⚠ Asigură-te că nu atingi vreun animal pe care-l observi sau îl prinzi și nu deranja niciodată un cuib. Unele animale mușcă sau înțepă dacă se simt amenințate.



Furnică



Corp mic, de culoare închisă, și șase piciorușe

Ocrotirea gândăceilor

Poți să crezi în natură o zonă prietenoasă pentru gândăcei. Unii gândăcei ajută plantele să crească, iar alții reprezintă o masă gustoasă pentru păsări și pentru alte animale.

Flori prietenoase

Albinele și fluturii se hrănesc cu un lichid dulce din interiorul florilor, numit nectar. Ei vizitează flori – inclusiv flori sălbatice și plante aromatice – care au mult nectar sau la nectarul cărora ajung ușor. Încearcă să concepi un recipient pentru creșterea plantelor prietenoase cu albinele și cu fluturii. Citește aceste pagini, caută online sau cere la cel mai apropiat magazin pentru grădinărit plantele pe care vrei să le cultivi.

Plante aromatice prietenoase cu albinele sunt menta, maghiranul sau oregano, levănțică și arpagic.

Mac de California

Levănțică

Margaretă

Arpagic

Albinele și fluturii răspândesc o pulbere, numită polen. Acest proces se numește polenizare și face florile și semințele să crească.



Un cuibușor pentru albine

Folosește un ghiveci ca să construiești un cuibușor pentru albine.

Umple ghiveciul cu fire de iarbă. Întoarce-l cu susu-n jos și afundă-l pe jumătate în pământ sau în iarba înaltă.



Poți să semeni multe flori prietenoase cu albinele. Împrăștie un pachet cu semințele alese de tine peste compost. Apoi, acoperă semințele cu alt strat subțire de compost. Udă-l periodic.



! După ce ai instalat cuibușorul, nu-l mai atinge și nici nu te mai aita în el, căci albinele te-ar putea înțepa.





Cu ajutorul unui pix sau al unui creion, fă o gaură într-o felie de portocală. Trece o sfoară prin gaură și fă un nod.

Agață sfoara de un copac. Vor veni fluturii care se vor hrăni cu sucul dulce.



Liliacul de vară, arborele preferat al fluturilor, are o mulțime de flori mici. Fluturii adoră să se hrănească din micile flori violete.

Iarba înaltă

Lăsând iarba și buruienile să crească, creezi locuri de hrană, de cuibărit și de adăpost pentru gândăcei și pentru alte creaturi. Nu tulbura zonele în care crește vegetație spontană.

Omizile se hrănesc cu plante cum ar fi urzicile. Iar multe păsări se hrănesc cu omizi.

Libelulele dragonfly și cele damselfly se odihnesc pe fire de iarbă!

Gropițe pentru adăpost

Oferă melcilor, brotacilor și altor mici creaturi un locșor ascuns și umed. Sapă o gropiță în pământ și acoper-o pe jumătate cu o piatră, cu o cărămidă sau cu o tiglă.



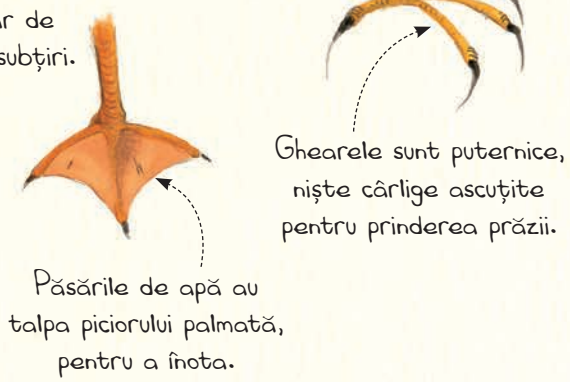
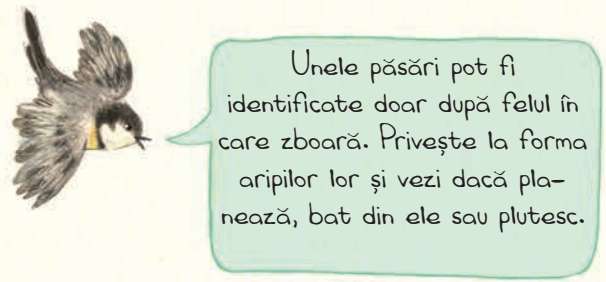
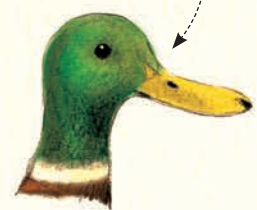
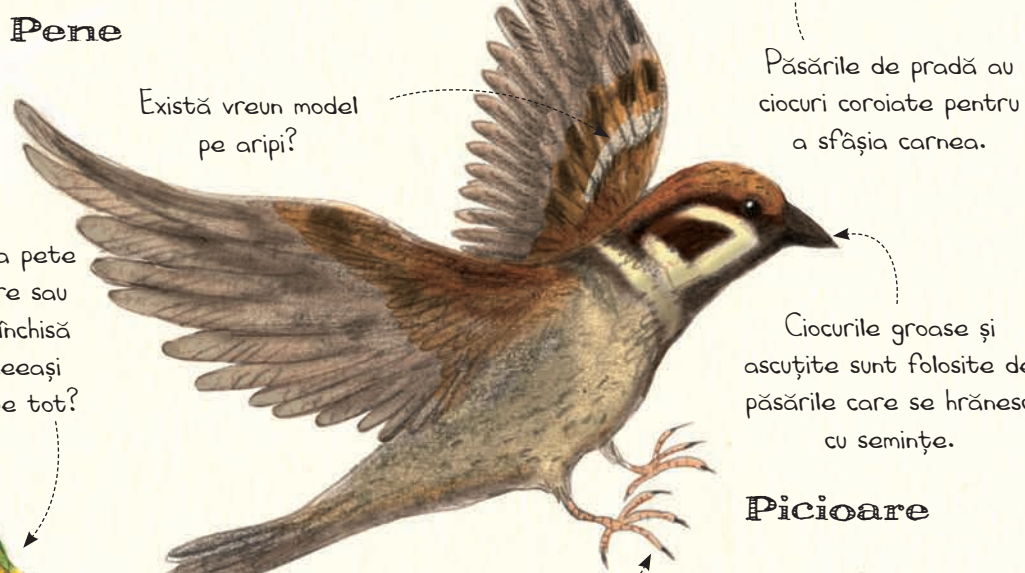
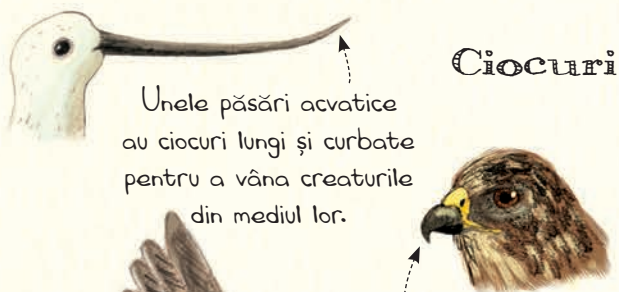
Pădurea bătrână

În lemnul bătrân, putrezit, trăiesc gândaci-de-scoarță și cari-de-lemn. Pune cioturi vechi, bușteni sau bucăți de scoarță în colțișoare umbroase și jilave.

¹ Din engleză, dragon = dragon, balaur; damsel = domniță, domnișoară. În stare de repaus, prima își ține aripile întinse; cea de-a doua își ține aripile împreunate deasupra corpului. (N. red.)

Observarea păsărilor

Oriunde te-ai afla, există diferite păsări pe care le poți observa, tot timpul anului. Pentru a identifica o pasăre, observă cu atenție mărimea ei, semnele distinctive și alte caracteristici. Ia câteva notițe sau fă o schiță. Poți afla mai multe informații online, inclusiv pe site-ul Usborne Quicklinks (vezi pagina 5). Mai jos sunt câteva lucruri pe care să le observi, pentru început.



De asemenea, poți încuraja păsările să te viziteze, urmând aceste idei.

Construiește un „hrănitor”

Păsările infometate vor vizita un „hrănitor” în mod regulat, mai ales iarna și primăvara devreme. Iată un mod ușor de a-l construi.

Acoperă un tub de carton cu unt de arahide, apoi trece-l prin semințe pentru păsări sau prin semințe de floarea-soarelui.

Văra-l pe o ramură...

...sau leagă-l cu sfoară și agață-l.

Bazinul păsărilor

Umple cu apă o tavă sau o farfurie veche și pune-o afară pentru păsări, ca să bea și să se spele.

Adaugă alături o rămurică sau o crenguță, pe care păsările să stea ca să poată bea fără să se ude și fără să le fie frig.



Pune niște prundiș sau nisip pe fund, ca să o faci să arate cât mai natural.

Material de cuibărit


Primăvara, lasă câteva dintre materialele următoare într-un loc adăpostit, pentru ca păsările să-și poată construi cu ele cuiburile.



- Pe trunchiul copacilor se adaugă straturi care formează inele. Un inel crește cam într-un an, așa că poți ghici vârsta unui copac numărând inelele. Caută un buștean și află cât de bătrân a fost copacul.



• Inele



Observarea pădurii

Oriunde cresc copacii – în pădure sau în oraș –, ei reprezintă casa multor organisme, cum ar fi semințe, ciuperci, păsări și insecte. Descoperă cum poți să identifici copaci, fructe și semințe diferite, ca și multe alte lucruri pe care să le faci în pădure.

- ★ Recunoaște copacii
- ★ Caută semințe, fructe și nuci
- ★ Caută creaturi în copaci și în jurul lor
- ★ Fă o cursă cu obstacole prin pădure
- ★ Fă o potecă pe care să meargă cineva
- ★ Creează o operă de artă în sălbăticie