


Peste  
50 de

# Coduri secrete

Emily Bone

Ilustrații de Samantha Meredith  
Traducere din engleză de Sorin Petrescu



COPIL  
ORAȘ  
DOCTOR  
LIMBRĂ  
ROȘU  
IEȘIRE

SECRET  
ECHER  
CLAN  
RIGLĂ  
EFORT  
TURN  
ELAN

CORINT BOOKS

# Codul inversat



Un mesaj este scris folosindu-se un cod inversat. Mesajul este divizat în grupuri de litere. Astfel, „Ne întâlnim la gară la ora șase” poate fi scris:

**NEÎN TÂL NIMLAG ARĂ LAO RAȘASE.**

Apoi, fiecare grup este scris de la coadă la cap:

**NÎEN LÂT GALMIN ĂRA OAL ESAȘAR.**

Scrisoarea de mai jos a fost scrisă folosindu-se codul inversat. Poți să o deslușești?

**ARD RAĂG RUHT,**

**ILEF IRĂTIC CSIAĂC TAPĂ.**

**AMA ĂCTIZU ENIA EDEIOV UJA ACROT RPIĂȘ**

**EPIZNI ERACIEC ĂRUAET TIP.**

**ĂSO NUSAL HCAP ORAMTE NABEP NIDAC**

**CRAP, GNÂL TATSĂ EDALU MRAM ĂRU.**

**REIM IRUC.**

**NARO SĂUO ARAE.**

**MES TAN,**

**FR**

# Codul misterios din Egiptul Antic



𐀀𐀁𐀂𐀃 𐀄𐀅𐀆𐀇 𐀈𐀉𐀊𐀋𐀌𐀍𐀎  
Z A C E

𐀏𐀐𐀑𐀒𐀓  
K A M U N

𐀔𐀕𐀖𐀗𐀘 𐀙𐀚𐀛 𐀜𐀝𐀞𐀟 𐀠𐀡𐀢𐀣

𐀤𐀥𐀦 𐀧𐀨𐀩𐀪 𐀫𐀬𐀭𐀮𐀯𐀰𐀱  
C O M O A R A

𐀲𐀳𐀴𐀵 𐀶𐀷𐀸𐀹𐀺𐀻𐀼𐀽

𐀾𐀿𐁀𐁁𐁂𐁃𐁄 𐁅𐁆𐁇𐁈

𐁉𐁊𐁋𐁌 𐁍𐁎𐁏𐁐𐁑𐁒𐁓𐁔  
B L E S T E M



Profesorul Sands este expert în Egiptul Antic. De curând, a studiat câteva obiecte găsite în mormântul unui rege egiptean și a descoperit o lespede de piatră pe care erau cioplite niște simboluri antice. El a reușit să descifreze unele dintre simboluri, dar are nevoie de ajutor pentru a le descifra și pe celelalte.

Privește la simbolurile din stânga și dă-i o mână de ajutor profesorului. Scrie mesajul sub simboluri.

Încearcă să descifrezi și mesajul de mai jos, găsit tot în mormântul regelui:



# Aventura arctică

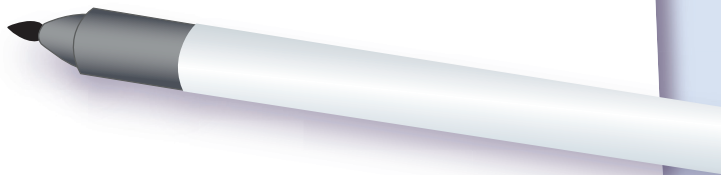
Agenta A este un spion experimentat, care lucrează pentru Serviciul American de Informații. Viitoarea ei misiune este să-l urmărească pe Frosty Frank, un cunoscut agent inamic. Frank are o bază lângă Polul Nord, unde temperaturile sunt extrem de scăzute și unde mai tot timpul se stârnesc furtuni de zăpadă. Agentă A nu a mai fost până acum în zona arctică, drept pentru care șeful ei i-a dat un document în care era trecut echipamentul necesar - însă textul era codat.

O poți ajuta pe Agentă A să scrie lucrurile de care are nevoie pentru călătoria ei?



## tchipamenE crctia lsențiae:

1. Inowmobis totorizam cntișoa.
2. oadir lermoreglabit.
3. ichelaro erotectip äăpadz.
4. ypras sntiura rolap.
5. ruptoc eicroundm lortabip.



## Cifru încrucișat

1  
A H  
O V

2  
B I  
P W

3  
C J  
Q X

4  
D K  
R Y

5  
E L  
S Z

6  
F M  
T

7  
G N  
U



Pentru acest cifru va trebui să folosești încrucișările din stânga. Pentru început, găsește litera pe care vrei s-o adaugi în cifru. De pildă, dacă vrei să adaugi în cifrul încrucișat litera „D”, o vei găsi aici în încrucișarea numărul 4:  $\frac{D|K}{R|Y}$

Scrive    ca să arăți unde apare litera în încrucișare și 4 ca să arăți în care încrucișare apare litera:   4  

Încearcă să înțelegi următoarele mesaje scrise în acest cod:

1. 1|7|5|7 6|7|5 2|7 1|6|2 3| 6|7|5|2|7|2 5| 2|7|2|7 5|  
6|2 5|7|3|7|7|2

2. 7|7 1|7|5|7 6| 7|1| 5 7|3|7|1| 7|7|2| 1|3|7|2|5|7|2 7|5|

# Misterul din casa părăsită

Agentul secret Sami a interceptat un mesaj cifrat care poate conduce la prinderea unei bande de infractori.

Privește cu atenție mesajul de mai jos. Poți să ghicești unele cuvinte și să-l ajuți pe Agentul Sami, aflând cărei litere îi corespunde numărul respectiv? Scrie cuvintele descifrate sub fiecare șir de numere și apoi completează tabelul.

NI VI5I6 L7 OR7 ZIC1

L7 97S7 VI9HI

7M B7N88

1	E
5	
6	
7	
8	
9	
15	
18	
20	
24	

Acum folosește numerele din tabel pentru a descifra alte informații referitoare la acest caz și completează tabelul (// = sfârșitul cuvântului).

7 15 R 15 L//1 S 18 1L7// 6 8 N 1//

1 S 18 1//7 S 9 15 N S//S 15 B//C 0 20 7 C//

L 7 5 7//1 S 18 1//C 15//C 8 24 R 15//.



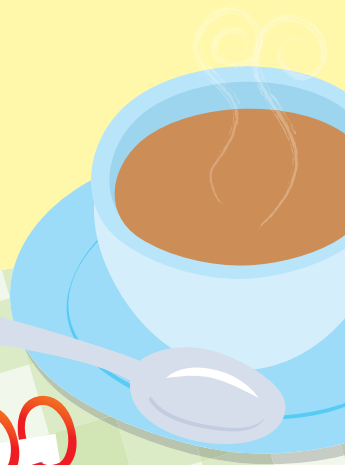
# Lista de cumpărături cifrată

Mesajele secrete pot fi ascunse într-o mulțime de cuvinte întâlnite în diverse cărți, ziare și chiar în listele de cumpărături. Încearcă să găsești mesajul ascuns în lista de cumpărături cifrată de mai jos. Indiciu: privește cu atenție numărul care însoțește fiecare aliment – te-ar putea ajuta să afli codul.

## Listă de cumpărături

- 5 pepeni
- 9 portocale
- 1 vânăță
- 6 banane
- 3 rodii
- 2 mere
- 1 mango
- 8 cașcaval
- 2 tarte
- 2 struguri
- 3 cartofi
- 2 verze
- 3 pui

Poți să descifrezi acum mesajul secret ascuns în această listă de cumpărături?



### Listă de cumpărături

- 1 nucă
- 2 mure
- 1 măr
- 2 cepe
- 3 ardei
- 5 dovlecei
- 1 castravete
- 5 cartofi
- 3 rodii
- 3 lubenițe
- 3 stafide
- 3 conopide
- 8 păstârnac
- 3 vișete
- 2 mandarine



# Codul capcană



În mesajul de mai jos există un cuvânt sau o propoziție-capcană. Mesajul este scris cu câte un spațiu între litere, astfel încât „Agentul Q poate pleca” arată așa:

### **AGENTUL Q POATE PLECA**

Cuvinte-capcană cum ar fi COD ROȘU sunt scrise și repetate ori de câte ori este nevoie:

### **ACGOEDNRTOUȘLUQCPOODARTOESPULGEOCDA**

Pentru a face codul și mai greu de descifrat, acesta va fi împărțit în grupuri:

### **ACG OED NRT OUȘ LUQ CPO ODA RTO ESP ULC EOC DA**

Găsește cuvântul-capcană ascuns în mesajele codate de mai jos.

1. PUĂ RRM ĂĂ SU ER ȘM T ĂEU PR IM S ĂT UAR FM A ĂL US RĂ

2. VC O ARL BA EL Ș BT CEA CL U AA LC BC CE AN LT

3. P CO OAN R FTU ĂZ UC NO NN UF MUZ E CD OIN F FE UR ZIC T