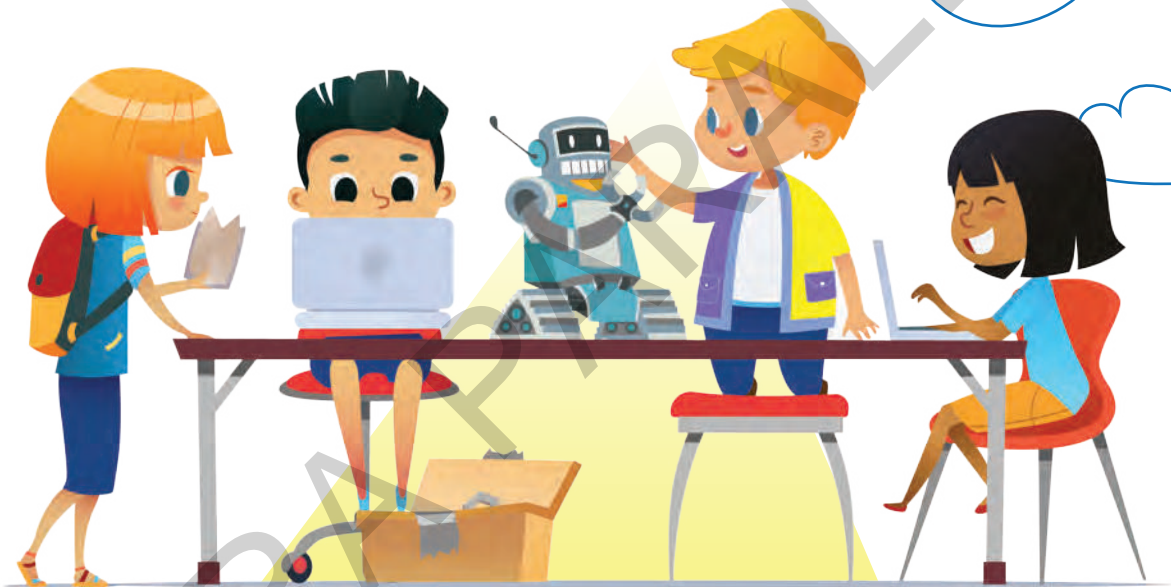


**hAiLa!**  
**GrĂDi!**

Mădălina Radu  
Ioana Andreea Ciocâlțeu  
Paula Beatrice Șcheopu  
Mihaela Măcelaru  
Maria Ricu



# caiet de lucru

Domeniul  
**Științe**

**5-6**  
**ani**

Editura Paralela 45

# PLANIFICARE ANUALĂ GRUPA MARE

Tema proiectului	Subtema	Săptămâna independentă	Observații
		Evaluare inițială	
		Evaluare inițială	
		Evaluare inițială	
„Eu și lumea mea“	Arborele genealogic		
	Comunitatea noastră		
	Am drepturi, dar și responsabilități		
	Evaluarea proiectului		
„Tot ce este în jurul nostru“	O lume dispărută		
	Universul		
	Pământul, casa noastră		
	Evaluare proiect		
„Spune ce simți!“	În lumea artiștilor		
	Emoția sărbătorilor de iarnă		
	Evaluare proiect		
		Eminescu, Luceafărul poeziei	
		Evaluare sumativă	
		Evaluare sumativă	
Viața – un miracol	Apa și transformările ei		
	Poluarea apei și efectele ei		
	Pădurea, plămânil verde		
	Focul – prieten sau dușman		
	Evaluare proiect		
		Un Pământ mai curat – o viață mai sănătoasă	
		Lumina din sufletul copiilor	
De pe câmp pe masa noastră	Grâul, de la bob la spic		
	Drumul grâului la moară		
	La fabrica de pâine		
	Evaluare proiect		
Școala Altfel			
Munca, o comoară de preț	Meserii îndrăgite de copii		
	Vreau să fiu...		
	Evaluare proiect		
		Evaluarea finală	

## Comportamente manifestate așteptate

Nr. crt.	Domenii de dezvoltare	Dimensiuni ale dezvoltării	Comportamente așteptate	Observații
1.	A. Dezvoltarea fizică, a sănătății și igienei personale	Motricitate grosieră și motricitate fină în contexte de viață familiare	1.1. Își coordonează mușchii în desfășurarea unor activități diversificate, specifice vârstei	
2.	B. Dezvoltarea socio-emoțională	Conceptul de sine	3.1. Exersează, cu sprijin, autoaprecierea pozitivă, în diferite situații educaționale	
		Autocontrol și expresivitate emoțională	4.1. Recunoaște și exprimă emoții de bază, produse de piese muzicale, texte literare, obiecte de artă etc.	
3.	C. Capacități și atitudini în învățare	Curiozitate, interes și inițiativă în învățare	1.1. Manifestă curiozitate și interes pentru experimentarea și învățarea în situații noi	
		Finalizarea sarcinilor și a acțiunilor (persistență în activități)	2.1. Realizează sarcinile de lucru cu consecvență	
		Activare și manifestare a potențialului creativ	3.1. Manifestă creativitate în activități diverse	
4.	D. Dezvoltarea limbajului, a comunicării și a premiselor citirii și scrierii	Mesaje orale în diverse situații de comunicare	2.1. Demonstrează capacitate de comunicare clară a unor idei, nevoi, curiozități, acțiuni, emoții proprii (comunicare expresivă) 2.3. Demonstrează extinderea progresivă a vocabularului	
5.	E. Dezvoltarea cognitivă și cunoașterea lumii	Relații, operații și deducții logice în mediul apropiat	1.1. Identifică elementele caracteristice ale unor fenomene/ relații din mediul apropiat 1.2. Compară experiențe, acțiuni, evenimente, fenomene/relații din mediul apropiat 1.3. Construiește noi experiențe, pornind de la experiențe trecute 1.4. Identifică posibile răspunsuri/ soluții la întrebări, situații-problemă și provocări din viața proprie și a grupului de colegi 1.5. Realizează, în mod dirijat, activități simple de investigare a mediului, folosind instrumente și metode specifice	

Nr. crt.	Domenii de dezvoltare	Dimensiuni ale dezvoltării	Comportamente așteptate	Observații
		<p>Reprezentări matematice elementare, pentru rezolvarea de probleme și cunoașterea mediului apropiat</p>	<p>2.1. Demonstrează familiarizarea cu conceptul de număr și cu numerația            2.2. Demonstrează familiarizarea cu informații despre mărime, formă, greutate, înălțime, lungime, volum            2.3. Identifică și numește formele obiectelor din mediul înconjurător            2.4. Efectuează operații de seriare, grupare, clasificare, măsurare a obiectelor            2.5. Rezolvă situații-problemă, pornind de la sortarea și reprezentarea unor date</p>	
		<p>Caracteristici structurale și funcționale ale lumii înconjurătoare</p>	<p>3.1. Evidențiază caracteristicile unor obiecte localizate în spațiul înconjurător            3.2. Identifică și valorifică unele caracteristici ale lumii vii, ale Pământului și Spațiului            3.3. Descrie unele caracteristici ale lumii vii, ale Pământului și Spațiului            3.4. Demonstrează cunoașterea poziției omului în Univers, ca parte a lumii vii și ca ființă social</p>	

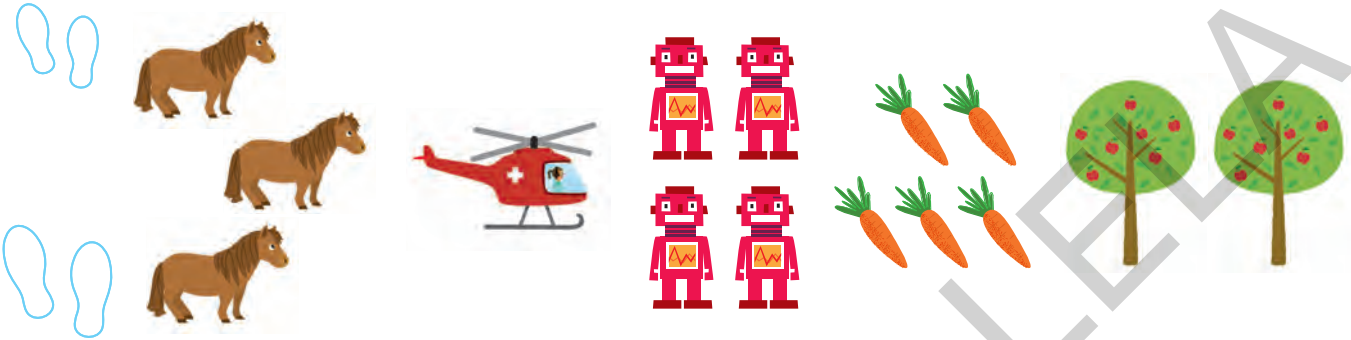


# La început de drum!

## Evaluare inițială



- Formează grupe de obiecte care se aseamănă.
- Unește, prin linii, fiecare grupă cu cifra corespunzătoare numărului de obiecte.



1

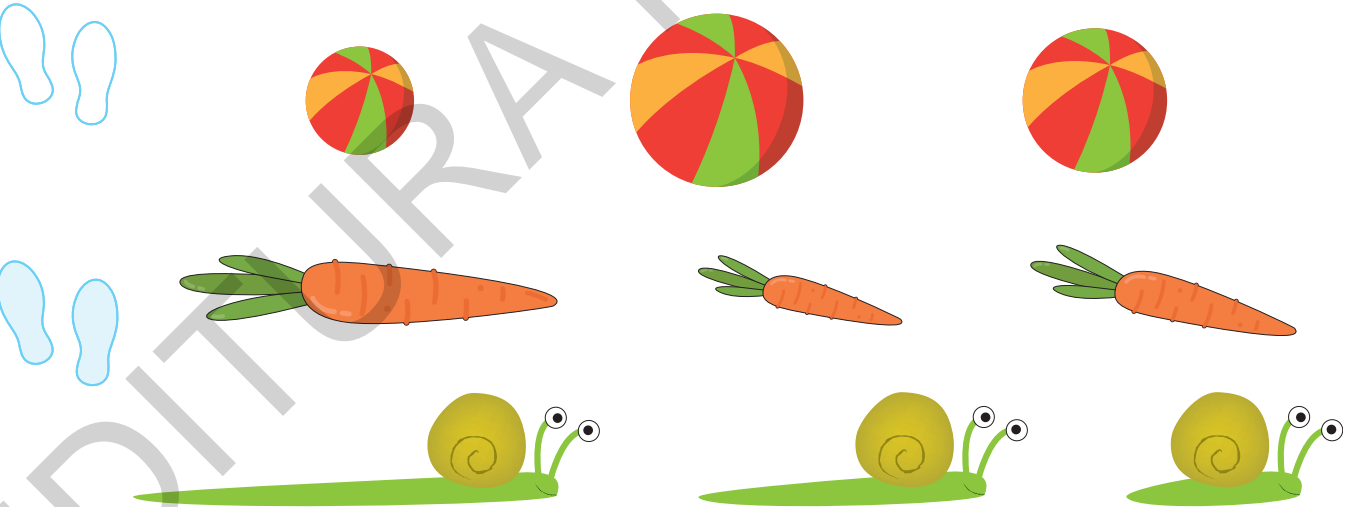
2

3

4

5

- Taie cu o linie mingea de mărime mijlocie de pe primul rând, morcovul cel mai gros de pe al doilea rând și melcul cel mai scurt de pe al treilea rând.



Încercuiește imaginea care te reprezintă la sfârșitul activității.



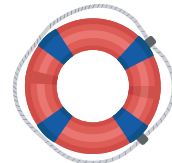
6

# La început de drum!

## Evaluare inițială



- Privește tablourile și denumește anotimpurile ilustrate în fiecare dintre ele.
- Trasează linii albastre de la imaginile sugestive la anotimpul iarna, linii roșii pentru a marca imaginile sugestive toamnei și linii verzi pentru anotimpul primăvara.
- Desenează un măr sub tabloul care reprezintă anotimpul în care copiii încep grădinița.



Încercuiește imaginea care te reprezintă la sfârșitul activității.



ADE: Științe



# Eu și lumea mea

## Arborele genealogic



- Așază membrii familiei de la cel mai scund la cel mai înalt, trasând linii de la fiecare persoană la casa potrivită, după înălțime.



- Formează grupe de persoane cu haine de aceeași culoare.
- Desenează sub fiecare grupă formată tot atâtea cerculețe câte persoane cuprinde.



Încercuiește imaginea care te reprezintă la sfârșitul activității.



# Eu și lumea mea

## Arborele genealogic



- Formează perechi între membrii familiei cu vârste apropiate.
- Desenează-i ochelari bunicului.
- Desenează-i mamei o floare în păr.
- Desenează linii pe tricoul copilului cu care te asemeni.



Încercuiește imaginea care te reprezintă la sfârșitul activității.



# Eu și lumea mea

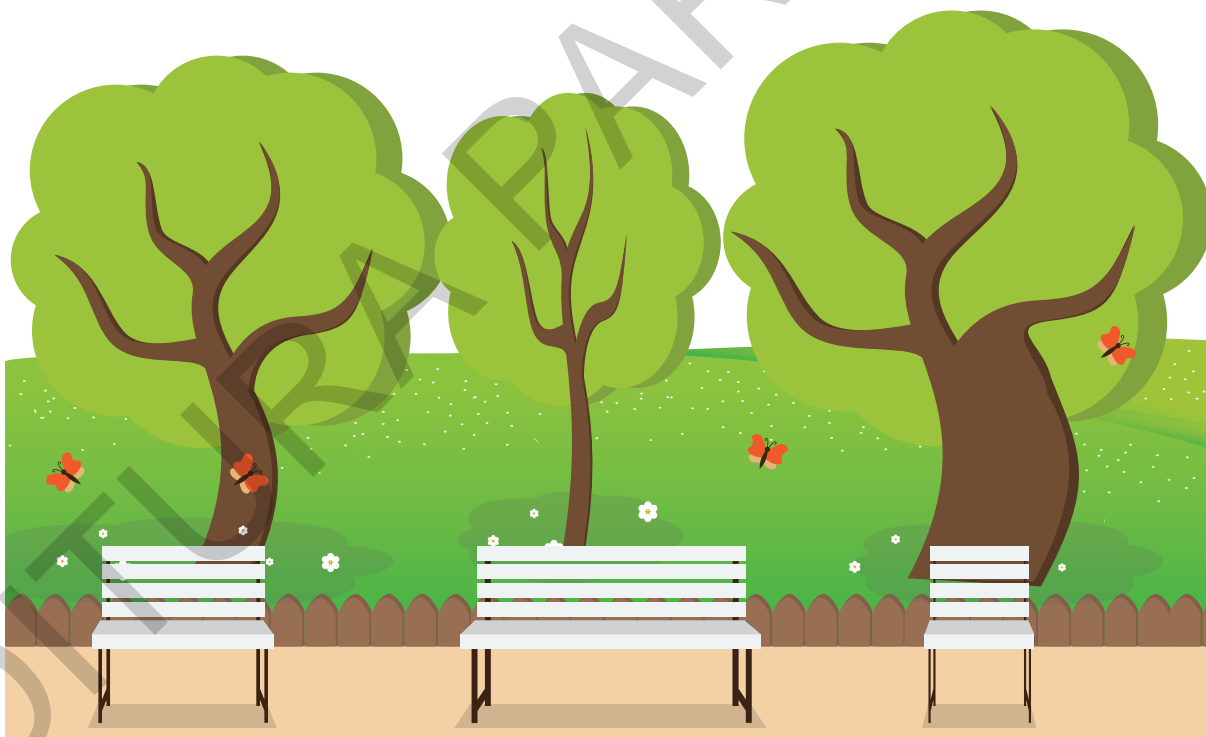
## Comunitatea noastră



- Încercuiește casa cea mai lungă.
- Desenează fum ieșind din hornul celei mai scurte case.



- Desenează o minge sub cea mai scurtă bancă.
- Desenează o floare lângă copacul cu cel mai gros trunchi.



Încercuiește imaginea care te reprezintă la sfârșitul activității.

