

MINISTERUL EDUCAȚIEI ȘI CERCETĂRII

Jean Lupu   Florentina Chifu   Georgeta Bîrsan

# EDUCAȚIE MUZICALĂ



Manual pentru clasa a IV-a



**CORINT**

Redactare: **Sorin Petrescu**

Desene: **Andreea Mărcuș**

Coperta: **Valeria Moldovan**

Tehnoredactare computerizată:

**Raluca Preda**

#### **Editura CORINT**

##### **Redacția și administrația:**

Str. Mihai Eminescu nr. 54 A,  
sector 1, București  
Tel.: 021.319.47.97;  
tel./fax: 021.319.48.20

##### **Difuzarea:**

Calea Plevnei nr. 145, sector 6,  
cod poștal 060012, București  
Tel.: 021.319.88.22, 021.319.88.33,  
021.319.88.77  
Fax: 021.319.88.66  
E-mail: [vanzari@edituracorint.ro](mailto:vanzari@edituracorint.ro)  
Magazin virtual:  
[www.edituracorint.ro](http://www.edituracorint.ro)

Tiparul executat la: Olimp

**Manualul a fost aprobat de Ministerul Educației și Cercetării cu Ordinul nr. 3463 din 22 martie 2006.**

#### **Date despre autor:**

**Prof. gr. I Jean Lupu**, dirijor, autor de manuale, compozitor.

**Prof. gr. I Florentina Chifu**, Colegiul Național „Mihai Eminescu” din București, poetă, autoare de cărți pentru copii.

**Prof. gr. I Georgeta Bîrsan**, Școala Generală nr. 112 din București, institutor.

#### **Referenți:**

**Prof. gr. I Georgeta Obreja**, Școala Generală nr. 178 din București

**Institutor, gr. I Irina Negoită**, inspector pentru învățământul primar, Inspectoratul Școlar al Municipiului București

#### **Descrierea CIP a Bibliotecii Naționale a României**

**LUPU, JEAN**

**Educație muzicală: manual pentru clasa a IV-a / Jean Lupu,**  
Florentina Chifu, Georgeta Bîrsan. -  
București : Corint, 2008  
ISBN 978-973-135-308-1

I. Chifu, Florentina  
II. Bîrsan, Georgeta

78(075.33)

ISBN 978-973-135-308-1

Toate drepturile asupra acestei lucrări sunt rezervate Editurii CORINT, parte componentă a GRUPULUI EDITORIAL CORINT.

## Dragi copii,

Aveți în față un manual gândit și realizat pentru nevoile și posibilitățile voastre muzicale. Fiecare dintre voi poate să devină muzician dacă exersează și de aceea în acest manual vă provocăm să cântați, să audiați, să vă jucați, să comentați și, astfel, să descoperiți cât de frumoasă este arta muzicală. Pentru aceasta am conceput manualul în așa fel încât de educație muzicală să beneficieze toți copiii, indiferent de talent. Astfel, respectând cerințele Ministerului Educației și Cercetării, scris-cititul muzical și teoria muzicii au fost evitate, ele fiind lăsate în grija colegilor voștri de la școlile de specialitate. „Șlagărele copilăriei”, audițiile, ștafeta muzicală, cântarea cu negativ, jocurile muzicale, acompaniamentul instrumental, mânuirea unor instrumente fac manualul deosebit de atractiv și eficient pentru o adevărată **educație muzicală**.

Totodată, vă punem la îndemână și un CD ce cuprinde majoritatea audițiilor și a cântecelor prezentate în manual, unele având și negativul respectiv. Succes!

**Autorii**

## Legenda



Învățați  
cântecul!



Cântați ca  
muzicienii!



Știați că... ?



Audiați!



Răspundeți!



Cântare  
instrumentală



Descoperiți!



Rețineți!



Dansați!



Ștafeta  
muzicală



Joc muzical



Scrieți!

# Imnul Național al României\*

## Deșteaptă-te, române!

Versuri: Andrei Mureșanu

Muzica: după Anton Pann  
și Gheorghe Ucenescu

1. Deș - teap-tă - te, ro - mâ-ne, din som-nul cel de moar - te În  
2. A - cum ori nici-o - da-tă să dăm do-vezi în lu - me Că-n  
3. Pri - viți mă-re-țe um-bre: Mi - hai, Ște-fan, Cor-vi - ne Ro -

ca - re te-a - dăn - ci - ră bar - ba - rii de ti - rani, \_\_\_\_\_ bar -  
as - te mâini \_\_\_\_\_ mai cur - ge un sân - ge de ro - man \_\_\_\_\_ un  
mâ - na na - ți - u - ne, ai voș - tri stră - ne - poți, \_\_\_\_\_ ai

ba - rii \_\_\_\_\_ de ti - rani A - cum ori nici - o - da - tă cro -  
sân - ge \_\_\_\_\_ de ro - man Și că-n a noas - tre piep - turi păs -  
voș - tri \_\_\_\_\_ stră - ne - poți Cu bra - țe-le ar - ma - te, cu

ieș - te-ți al - tă soar - tă, La ca - re să \_\_\_\_\_ se-n - chi - ne și  
trăm cu fa - lă-un nu - me Tri - um - fă - tor \_\_\_\_\_ în lup - te, un  
fo - cul vos - tru-n vi - ne, "Vi - a - ță-n li - ber - ta - te, ori

cru - zii tăi duș - mani. \_\_\_\_\_ și cru - zii \_\_\_\_\_ tăi duș - mani.  
nu - me de Tra - ian. \_\_\_\_\_ un nu - me \_\_\_\_\_ de Tra - ian.  
moar - te!" stri-gă toți. \_\_\_\_\_ "ori moar - te!" \_\_\_\_\_ stri - gă toți.



## 1.



# DEPRINDERI SPECIFICE DE CÂNT

„Cine cântă nu-i om rău.”

*proverb românesc*

- Eleva — Doamnă învățătoare, de ce ne cereți să stăm cu spatele drept în timp ce cântăm?
- Învățătoarea — Pentru a putea să respirați ușor și suficient.
- Eleva — Pentru a cânta frumos ne cereți să ținem gura larg deschisă și rotundă; nu știu însă de ce începem toate exercițiile vocale cu o consoană și mai ales cu „m”.
- Învățătoarea — Pentru a aduce sunetul acolo unde trebuie, adică în spatele dinților superiori.
- Eleva — De obicei prima vocală și cel mai mult folosită la exerciții este „a”, de ce, oare?
- Învățătoarea — Deoarece vocala „a” este la jumătatea „culorii” vocalelor, pe de o parte, „i” și „e” care sunt mai deschise, mai „albe”, și pe de altă parte, „o” și „u”, care sunt mai închise, mai „întunecate”.
- Eleva — Nu am înțeles nici de ce trebuie să apăsăm pe consoane în timp ce cântăm.
- Învățătoarea — În cântare, cuvintele sunt „înșirate” pe melodie și de aceea se înțeleg mai greu; este necesară, deci, o exagerare a rostirii consoanelor pentru ca pronunțarea textului să fie clară.



# Acum e toamnă, da!

(după auz)

Muzica: Grigore Teodosiu



1. A, a, a! A - cum e toam-nă, da. Iar-ba-n câmp se veș - te-jeș-te,  
2. E, e, e! Plă - cu - tă vre-me e! Me-re, pru - ne, nuci și pe-re,  
3. I, i, i! Ve - niți, co-pii, la vii! Stru-gu - re - le must se fa-ce  
4. O, o, o! Se duc co - co-rii-n stol. Se duc cucii și rân-du-ne-le



Frun-za-n co - dru-n - găl-be-neș-te, A, a, a! A - cum e toamn-nă, da.  
Noi a - vem du - pă plă-ce-re, E, e, e! Plă - cu - tă vre - me e!  
Și no - uă mus - tul ne pla-ce, I, i, i! Ve - niți, co - pii, la vii!  
Și ne pa - re rău de e - le, O, o, o! Se duc co - co - ri-n stol.



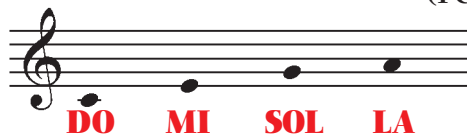
## Știați că?...

- Cine emite frumos sunetele va avea o dicție clară, o vorbire nuanțată și o față expresivă.
- Cine are o respirație corectă își oxigenează creierul și își păstrează sănătatea.
- În somn se poate vorbi, dar nu se poate cânta, deoarece creierul trebuie să fie activ în timpul cântării.
- Muzica bună, liniștitoare o ascultă cu plăcere și animalele, chiar și plantele, care, atunci când sunt invadate de muzică zgomotoasă, se protejează sau suferă.





## 2.

2.1. Sunetele DO, MI, SOL, LA  
(recapitulare)

Cine sunt eu?  
Unde mă găsiți?  
De ce port acest nume?



1. Reluați sunetele intonate de către învățător:



2. Învățați următorul cântec după modelul învățătorului:

## Toamna

Versuri: Georgeta Moraru

Muzica: Ana Motora-Ionescu



1. Toam-na, toam-na har-ni-că, Toam-na a-u-ri-e  
2. Gră-ne bu-ne și de soi Ea la toți îm-par-te,  
3. SOL SOL MI DO LA LA SOL SOL LA SOL LA SOL MI



A a-dus la noi în sat Nu-mai bu-cu-ri-e.  
Ca-re-le a-bia mai pot Sa-cii grei să-i poar-te.  
SOL SOL MI DO LA LA SOL SOL LA SOL SOL MI DO

3. Cântați melodia cu denumirile sunetelor (strofa a 3-a).



4. Din ce sunete este alcătuită melodia acestui cântec?

Ce se formează în urma înlănțuirii acestor sunete muzicale?



**Melodia** este o înlănțuire de sunete cu diferite înălțimi și durate exprimate prin note muzicale. Ea redă starea sufletească a autorului și produce trăiri artistice ascultătorului. Într-o melodie întâlnim și sunetele **LA, SOL, MI, DO** în combinații ascendente și descendente.



5. Cântă cu denumirea sunetelor!

Învățătorul va cânta un fragment al cântecului cu versuri. Elevii vor intona același fragment cu denumirile sunetelor respective.

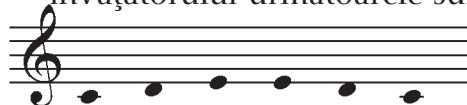




## 2.2. Sunetul și nota RE



1. Intonați după modelul învățătorului următoarele sunete:



**DO RE MI MI RE DO**



2. Ce sunet muzical nou ați intonat?  
Care sunt vecinii lui?  
Deci unde este așezat pe portativ?



**RE** este numele sunetului muzical care se află între Do și Mi.  
Nota Re se scrie sub prima linie a portativului.



3. Reluați sunetele intonate de către învățător:



4. Învățați următorul cântec:

### Furnicile

Versuri: S. Ștefan

1. Măi, co - pii, ve - niți a - ici, la pri - viți câ - te fur-nici!  
2. Dragi co - pii și mari și mici, Noi le-n - tre - cem pe fur-nici.  
3. SOL MI DO DO RE RE MI SOL MI DO DO RE RE DO

Cum a - lear - gă, vin, se duc Toa - te ca - ră, toa-te-a-duc  
Prin în - tre - ceri noi mun-cim Școa - la să ne-o-m - po - do - bim.  
RE RE MI MI RE RE SOL RE RE MI MI RE RE SOL

Fi - re, boa - be, vier - mi - șori Ce mai gra - bă, ce mai zor!  
Dragi co - pii și mari și mici Noi le-n - tre - cem pe fur - nici.  
SOL MI DO DO RE RE MI SOL MI DO DO RE RE DO

5. Cântați melodia cu denumirile sunetelor (strofa a 3-a).

6. Intonați cântecul și marcați cu tamburina sunetele Re (vezi portativul).



7. Descoperiți notele la care se referă versurile:

*Glasul lui cel mai gros e  
Vecin cu sunetul Re.*

*Care sunet, dragi copii,  
Este între Do și Mi?*





## 2.3. Sunetul și nota FA



1. Intonați după modelul învățătorului următoarele sunete:



**DO RE MI FA SOL LA**



2. Ce sunet nou ați intonat?  
Între ce sunete este el așezat?  
Deci unde îl vom așeza pe portativ?



**FA** este numele sunetului care se cântă între Sol și Mi.  
Nota Fa se scrie pe primul spațiu al portativului.



**FA**



3. Învățați următorul cântec:

### Melodie

Muzica: Wolfgang Amadeus Mozart

1. Hai, co - pii, cân - tați în cor, As - cul - tați de di - ri - jor.  
2. DO, DO, SOL, SOL, LA, LA, SOL, FA, FA, MI, MI, RE, RE, DO,

Vă dau to - nul de cân - ta - re, Dar să nu cân - tați prea ta - re.  
SOL, SOL, FA, FA, MI, MI, RE, RE, SOL, SOL, FA, FA, MI, MI, RE, RE,

Vai de mi - ne, ce-ați fă - cut? Mult prea ta - re-ați în - ce - put.  
DO, DO, SOL, SOL, LA, LA, SOL, FA, FA, MI, MI, RE, RE, DO

4. Reluați cântarea și indicați cu brațul înălțimile sunetelor:

sol sol : la la : sol : fa fa : mi mi : re re : do

do do : sol sol : fa fa : mi mi : re re : do

5. Intonați cântecul și marcați cu triunghiul sunetele Fa din el (vezi portativul).



6. Auziați un fragment din piesa „Mica serenadă” de W.A. Mozart – „omul cu suflet de floare”. (Doru Popovici) (CD nr. 1)\*.



### Știați că?...

- La vârsta de 3 ani, Mozart a apărut ca pianist în concerte.
- La vârsta de 6 ani a realizat un turneu ca pianist în Europa.
- Pentru toate acestea a fost denumit „copilul-minune”.
- Amadeus înseamnă „iubit de Dumnezeu”.



## 2.4. Elemente de construcție a melodiei: început, sfârșit, repetiție



1. Învățați cântecul următor pe fragmentele melodice marcate deasupra portativelor.

### Iepurașii

Versurile: George Coșbuc

Din folclorul copiilor

1. ie - pu - ra - și, fu - giți a - cum, ie - pu - ra - și - lor, Hai la crâng, nu  
 2. Să v-as-cun-deți mai cu - rând, ie - pu - ra - și - lor, Vin co-po - ii  
 3. Vă - nă - to - rul pu - ne-a-poi, ie - pu - ra - și - lor, Puș-ca țin - tă  
 4. SOL, LA, SOL, FA, MI, MI, MI, SOL, LA, SOL, FA, MI, SOL, LA, SOL, FA,

stați în drum, ie - pu - ra - și - lor, Vă - nă - to - rul da - că vi - ne,  
 toți lă - trând, ie - pu - ra - și - lor, Vă iau ur - ma și v-a-lun - gă  
 drept în voi, ie - pu - ra - și - lor, Glon-țul vă - jă - ie și zboa-ră,  
 MI, MI, MI, SOL, LA, SOL, FA, MI, LA, LA, LA, LA, LA, LA, LA, LA,

ie - pu - ra - și - lor, N-a-re să vă fi - e bi - ne, ie - pu - ra - și - lor,  
 ie - pu - ra - și - lor, Hai, fu - giți să nu v-a-jun - gă, ie - pu - ra - și - lor,  
 ie - pu - ra - și - lor, Fa - ce pați și vă o - moa-ră, ie - pu - ra - și - lor,  
 SOL, LA, SOL, FA, MI, LA, LA, LA, LA, LA, LA, LA, LA, SOL, LA, SOL, FA, MI



2. ● Câte fragmente (rânduri) melodice are acest cântec?  
 ● Cu ce sunet începe și se sfârșește această melodie?  
 ● Ce semne muzicale apar la începutul și în finalul melodiei?



3. Descoperiți fragmentele muzicale care se repetă identic.

Cele două fragmente identice se pot scrie o singură dată, folosind un semn muzical numit **semn de repetiție**. || : :



**Semnul de repetiție** este un semn de prescurtare a scrierii muzicale reprezentat printr-o bară dublă și două puncte pe spațiile 2 și 3 ale portativului.

le - pu - ra - și, fu - giți a - cum, ie - pu - ra - și - lor,  
 Hai la crâng, nu stați în drum, ie - pu - ra - și - lor,

Vă - nă - to - rul da - că vi - ne, ie - pu - ra - și - lor,  
 N-a - re să vă fi - e bi - ne, ie - pu - ra - și - lor.

4. Ascultați cântecul „Vulpea păcălită” de pe CD (nr. 2) și urmăriți, în același timp, textul lui din manual. Care sunt fragmentele (versurile) care se repetă?

5. Observați și comentați primul semn de repetiție din cântecul de mai jos.



În cazul în care pe un portativ se întâlnesc două fragmente melodice care se repetă pe rând, se folosește **semnul dublu de repetiție**.  $::||:$



6. Învățați cântecul următor:



## Vulpea păcălită

Muzica: Ana Motora-Ionescu

1. Vul - pea cât e de și - rea - tă C-a fu - rat din - tr-o gră - di - nă  
S-a-n-șe - lat și ea o da - tă

2. Și a șter-s-o păș, păș, păș, păș Când pe ma-să-a vrut să-l pu - nă,  
S-a fă - cut cu el de răs, răs

3. SOL, SOL, LA, SOL, MI, DO, RE, DO, RE, RE, RE, RE, DO, MI, SOL, SOL,

*Refrin*

Un co - coș de plas - ti - li - nă Ha! Ha! Ha! Ha! Ha! Ha! Râ - de Moș Mar -  
Vai! ce mai frip - tu - ră bu - nă!  
RE, RE, RE, RE, MI, RE, DO, DO, SOL, SOL, SOL, MI, MI, MI, RE, RE, MI, RE,

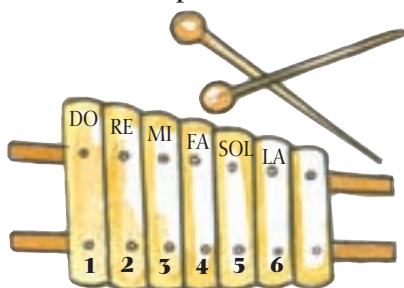
tin de ea Ha! Ha! Ha! Ha! Ha! Ha! Râ - de Moș Mar - tin de ea. Ha! Ha! Ha!  
DO, MI, SOL, SOL, SOL, SOL, MI, MI, MI, RE, RE, MI, RE, DO, DO, DO

7. Intonați cântecul și marcați fiecare sfârșit de vers cu xilofonul (vezi cântecul), alunecând dintr-o singură mișcare pe toate plăcuțele xilofonului, de la cea mai mare la cea mai mică.

8. Interpretați cântecul însoțiți de varianta sa instrumentală de pe CD (nr. 3).

9. *Repede să învățați  
La xilofon să cântați!*

Numerotați plăcuțele de metal care alcătuiesc xilofonul, începând cu DO, cu cifre astfel:



Apoi loviți plăcuțele cu ciocănelul în ordinea de mai jos:

5 5 6 5 3 1 2 1 – bis  
2 2 2 2 1 3 5 5 } bis  
2 2 2 2 3 2 1 1 }  
5 5 5 3 3 3 2 2 3 2 1 3 5  
5 5 5 3 3 3 2 2 3 2 1 1 1



## 2.5. Legătura dintre text și melodie: versul, strofa, refrenul



1. Ascultați cântecul „Unu, doi” de pe CD (nr. 4).  
Care sunt versurile care se repetă?  
Din câte părți este alcătuit acest cântec?



2. Învățați cântecul ascultat pe CD.



Majoritatea cântecelor sunt alcătuite din **strofe** formate din 2, 4, 6 **versuri** și **refrenul** care se repetă după fiecare strofă, uneori înainte de ea. Conținutul textului poetic este în strânsă legătură cu melodia. De obicei, unui vers îi corespunde un rând melodic (fragment melodic).

### Unu, doi

(după auz)

Versurile și muzica: Al. Pașcanu

1. U - nu, doi, u - nu, doi, Vi - no să te prinzi cu noi,  
Vi - no-n-coa, nu mai sta, Hai și joa - că - te a - șa.  
2. Stai mai drept, scoa-te piept, Că doar ești co - pil deș-tept.  
Un - doi - trei, mă - run - ței, Dar la joa - că se fac zmei

*Refren*

Ci - ne in - tră-n joc cu noi E de vi - neri pâ - nă joi  
La, la, la, la, la, la, la, la, la, la, la, la, la, la, la, la, la, la, la,

Cu - min - țel și să - nă - tos Ba - te ta - re jos.  
la, la, la, la, la, la, la, la, la, la, la, la, la, la, la.



3. ● Câte strofe are acest cântec?  
● Câte versuri are strofa? Dar refrenul?

4. Reluați cântecul, marcând sfârșitul fiecărui vers cu tamburina, iar la sfârșitul strofei adăugați și tobița.



5. Intonați cântecul în alternanță pe strofe și refren.

6. V-am creat o nouă strofă pe aceeași melodie. Cântați-o singuri:

Unu, doi, cântă-apoi, Hai la joc, nu sta-n loc,  
Că doar ești copil de soi. Bate pasul mai cu foc.



7. Reamintiți-vă cântecul „Vulpea păcălită” (pagina 11).  
Descoperiți părțile din care este alcătuit acest cântec.

8. Observați imaginea!
- Ce fac personajele din imagine?
  - Cum sunt îmbrăcate?



Hora de la Aninoasa de Theodor Aman

9. Observați următorul cântec și precizați părțile lui.

10. Transcrieți versurile refrenului pe caiet.



11. Învățați cântecul:

## Joc așa cum este hora

Melodie populară



1. Joc a - șa cum es - te ho - ra Nu-i în ța - ra ni - mă - nu - ia  
 2. Cât e lu - mea să tră - ias - că Ho - ra mândră ro - mâ - neas - că  
 3. De la munte pân' la ma - re Să în - tin - dem ho - ra ma - re  
 4. SOL, MI, FA, MI, SOL, MI, FA, MI, SOL, MI, FA, MI, MI, RE, RE, DO,



- Doi pași î - na - in - te și doi î - na - poi Vezi a - șa se joa - că ho - ra pe la noi.  
 RE, MI, FA, SOL, MI, DO, RE, MI, FA, SOL, MI, RE, MI, FA, SOL, LA, LA, SOL, FA, MI, RE, DO



12. Învățați pașii de horă așa cum sunt descriși în refren.

13. Intonați cântecul, dansându-l.

14. *Repede să învățați  
 La triolă să cântați!*

Numerotați cu cifre clapele triolei, începând cu DO, astfel:



Apăsăți clapele în ordinea de mai jos și veți putea cânta „Joc așa cum este hora” la triolă.

5 3 4 3 5 3 4 3  
 5 3 4 3 3 2 2 1  
 2 3 4 5 3 1 2 3 4 5 3  
 2 3 4 5 6 6 5 4 3 2 1

SOL, MI, FA, MI, SOL, MI, FA, MI,  
 SOL, MI, FA, MI, MI, RE, RE, DO,  
 RE, MI, FA, SOL, MI, DO, RE, MI, FA, SOL, MI,  
 RE, MI, FA, SOL, LA, LA, SOL, FA, MI, RE, DO.





# Cuprins

<b>Unitatea 1.</b> Deprinderi specifice de cânt .....	5
<b>Unitatea 2.</b> Melodia .....	7
<b>2.1.</b> Sunetele Do, Mi, Sol, La (recapitulare) .....	7
<b>2.2.</b> Sunetul și nota Re .....	8
<b>2.3.</b> Sunetul și nota Fa .....	9
<b>2.4.</b> Elemente de construcție a melodiei: început, sfârșit, repetiție .....	10
<b>2.5.</b> Legătura dintre text și melodie: strofa, versul, refrenul .....	12
<b>2.6.</b> Improvizarea melodică pe un text dat* .....	14
<b>2.7.</b> Instrumente muzicale melodice: vioara, naiul, trompeta .....	15
<b>Recapitulare 1</b> .....	18
<b>Evaluare 1</b> .....	19
<b>Unitatea 3.</b> Genuri muzicale .....	20
<b>3.1.</b> Hora .....	20
<b>3.2.</b> Menuetul .....	22
<b>3.3.</b> Cântecul propriu-zis din zonă* .....	23
<b>3.4.</b> Colinda – gen al folclorului ocazional .....	24
<b>Recapitulare 2</b> .....	28
<b>Evaluare 2</b> .....	29
<b>Unitatea 4.</b> Ritmul .....	30
<b>4.1.</b> Duratele de pătrime și optime .....	30
<b>4.2.</b> Duratele de pătrime și doime .....	32
<b>4.3.</b> Pauza de pătrime .....	34
<b>4.4.</b> Măsura de două pătrimi .....	35
<b>4.5.</b> Măsura de trei pătrimi .....	38
<b>4.6.</b> Doimea cu punct .....	41
<b>4.7.</b> Jucării muzicale și instrumente muzicale de percuție .....	43
<b>Recapitulare 3</b> .....	46
<b>Evaluare 3</b> .....	47
<b>Unitatea 5.</b> Timbrul muzical .....	48
<b>a)</b> Timbrul vocal: corul .....	48
<b>b)</b> Timbrul instrumental: pianul și orchestra .....	50
<b>Unitatea 6.</b> Interpretarea .....	52
<b>6.1.</b> Nuanțe .....	52
<b>6.2.</b> Tempo .....	54
<b>6.3.</b> Cântarea armonico-polifonică .....	56
<b>Recapitulare 4</b> .....	58
<b>Evaluare 4</b> .....	59
<b>Repertoriu</b> .....	60
<b>Dezlegarea jocurilor</b> .....	63





# EDUCAȚIE MUZICALĂ

Manual pentru clasa a IV-a



**PACHETUL EDUCAȚIONAL**  
este alcătuit din manual și un CD.

ISBN: 978-973-135-308-1



**CORINT**